

Moderne Maisonettewohnung mit Gartennutzung



BBF-1008

Ferdinand- Braun- Straße 3a
15711 Königs Wusterhausen
Deutschland

Daten im Überblick

Einheitennummer	BBF-1008
Kategorie	Miete - Wohnung
Unterkategorie	Terrassenwohnung
Baujahr ca.	2016
Objektzustand	neuwertig
Qualität der Ausstattung	Gehoben
Verfügbar ab	15.03.2024
Stellplatz-Preis	80 €
Kaltmiete	1.620 €
Heizkosten in Nebenkosten enthalten	Ja
Nebenkosten	335 €
Warmmiete	1.955 €
Kaution	4860
Etage	1. OG
Etagenzahl	3
Zimmer	3
Anzahl Schlafzimmer	2
Anzahl Badezimmer	2
Wohnfläche ca.	108 m ²

Nutzfläche ca.	108 m ²
Keller	Ja
Gäste-WC	Ja
Balkon / Terrasse	Ja
Garten / -mitbenutzung	Ja
Haustiere erlaubt	Nach Vereinbarung
Energieausweis	liegt vor
Energieausweistyp	

Beschreibung

Bei der Stadtvilla handelt es sich um einen Neubau mit insgesamt 5 Wohneinheiten, welcher zum 01.06.2016 fertig gestellt wurde.

Ausstattung

Die angebotene 3-Raum-Wohnung erstreckt sich über zwei Etagen: im Erdgeschoss sowie Souterrain bietet sie auf ca. 108 qm Wohnfläche eine angenehme Wohnqualität. Auf der Terrasse mit Blick in Ihren Garten können Sie fast rund um die Uhr den Sonnenschein genießen. Die Wohnung verfügt über ein Badezimmer sowie ein Gäste-WC, die jeweils zur Hälfte der Seitenwände gefliest wurde. Das Bad verfügt über eine Badewanne und eine Dusche. In dem Wohnbereich/Essbereich ist die offene Küche vorgesehen. Eine Einbauküche ist nicht vorhanden. Alle Räume, bis auf das Badezimmer, das Gäste-WC und der Küchenbereich sind mit Parkett ausgelegt. Alle Räume verfügen über elektrische Rollläden.

Die Einbauküche kann ggf. von der Vormieterin übernommen werden.

Lage

Das A 10 Center mit ca. 200 Geschäften ist nur 5 Fahrminuten vom Funkerberg entfernt, Bäckerei, Fleischer, Biomarkt, Medizinische Versorgung, Schulen, Restaurants und kulturelle Einrichtungen sind in wenigen Gehminuten im Stadtzentrum Königs Wusterhausen zu erreichen. Ein Abstecher ins Zentrum Berlins: mit der Regionalbahn ist man in ca. 30 min am Alexanderplatz. Die Anbindung an den Flughafen Schönefeld, die Autobahnen A 10 (Berliner Ring), A 13, A 12 und A 113 und zukünftig A 117 ist ausgezeichnet.

Die Stadt Königs Wusterhausen bietet durch ihre Nähe zur Metropole Berlin ein abwechslungsreiches kulturelles, kulinarisches und intellektuelles Angebot. Leben in Königs Wusterhausen? Natur und Erholung pur! König Wusterhausen offeriert ein breites Sportangebot inmitten der Natur. Beim Spaziergang, der Segeltour oder der Kanufahrt können Sie sich hier einfach wirklich entspannen. Mit vielen Parkanlagen und Wanderwegen überzeugt der Dahme-Spreewald aber nicht nur Wasserratten und Erholungswütige, sondern auch Naturliebhaber. Für die Kleinen ist außerdem mit vielen attraktiven Freizeitbeschäftigungen, zum Beispiel im Sportverein, im Tanztheater oder auf den zahlreichen Spielplätzen gesorgt. In Königs Wusterhausen und Umgebung ist für Groß und Klein gesorgt. Die sehr gut ausgebaute Infrastruktur und die Nähe zum Süden Berlins erschaffen einen idealen Wohnort für alle, die im Raum Köpenick, Neukölln, Treptow, Tempelhof und Steglitz arbeiten.

Sonstiges

Für weitere Informationen und die Vereinbarung eines Besichtigungstermins steht Ihnen unser Büro gern zur Verfügung.



Großer Balkon



Wohnzimmer



Flur



Kinderzimmer



Schlafzimmer EG



Doppelhandwaschbecken



Badezimmer mit Dusche und Wanne



Badezimmer



Treppe ins Souterrain



Treppe



Küche und Esszimmer



Badezimmer Souterrain



Terrasse nebst Gartenbereich



Terrasse1



Luftbildaufnahme

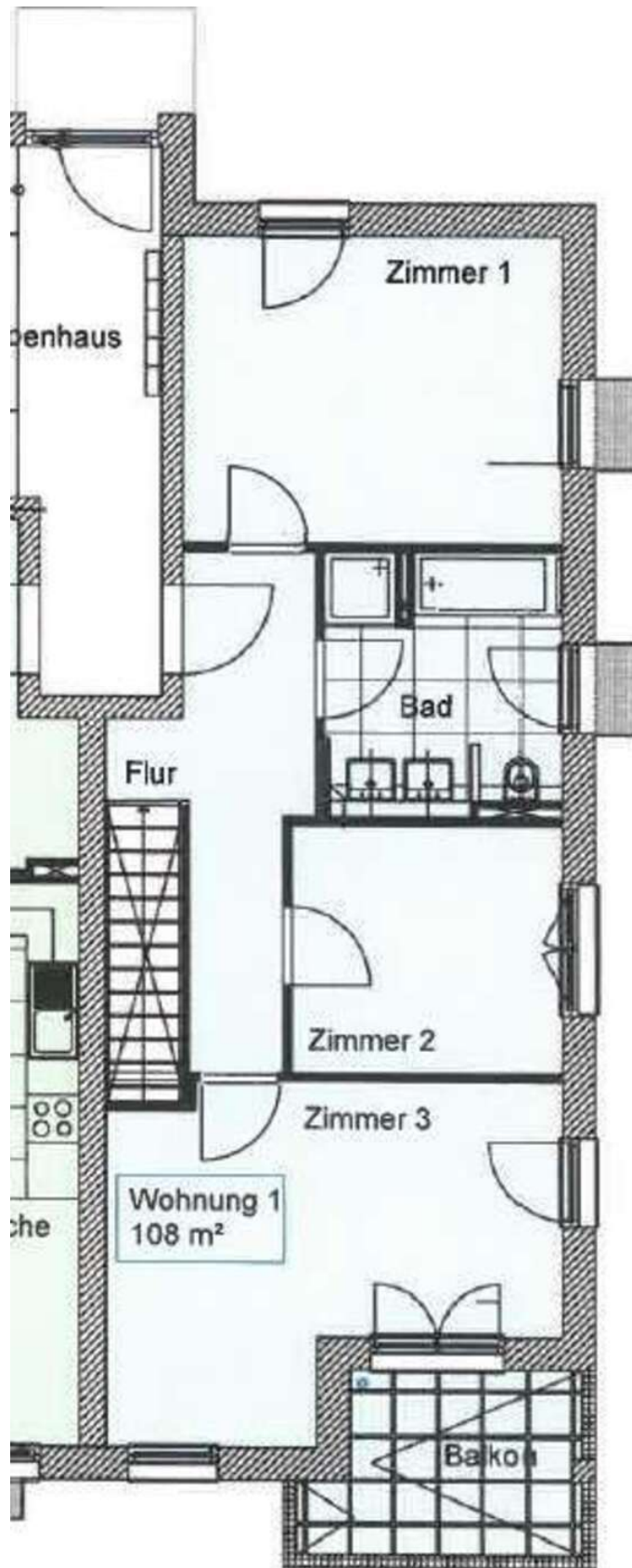


Luftbildaufnahme



Hausansicht Straße

Grundriss Souterrain EG



Grundriss Souterrain UG



Ihre Ansprechpartnerin

Maureen Mercedes Meinke

BBF Projekt GmbH

Am Studio 20a

12489 Berlin

Telefon: 030-6779879129

Mobil: 0151-12306139

Homepage: www.bbf-gruppe.com

E-Mail: vermietung@bbf-gruppe.com