



BBF GRUPPE

www.bbf-gruppe.com



Exposé

Karl-Marx-Straße 28
15537 Grünheide



Beschreibung

Direkt an der Karl-Marx-Straße, Ecke Friedrich-Engels-Straße, am Rande des Ufers des Peetzsees wurden 3 Mehrfamilienhäuser mit insgesamt 12 Wohnungen errichtet. Die Häuser sind 2023 fertiggestellt worden und gehen nun in die Erstvermietung. Das Wohnraumkonzept richtet sich an Einzelpersonen, Paare und Familien.

Bei den Stadtvillen handelt es sich um zweigeschossige Baukörper mit Erd- und Obergeschoss in traditioneller Bauweise. Die Grundrisse der Wohnungen der Häuser sind identisch, es gibt eine 2-Raum-Wohnung und drei 3-Raum-Wohnungen pro Haus.

Alle Wohnungen verfügen über eine Terrasse bzw. über einen Balkon. Die Wohnungen im Erdgeschoss werden barrierefrei errichtet. Die Wohnungen im Obergeschoss verfügen über Balkone; diese sind meist westlich und östlich ausgerichtet. Jede Wohnung verfügt über einen Abstellraum innerhalb der Wohneinheit.

Die Beheizung und Warmwasserversorgung erfolgen über eine Wärmepumpe in Verbindung mit einer Fußbodenheizung. Jede Wohnung verfügt über einen Stellplatz. Die Stellplätze werden auf dem Grundstück angeordnet und auf dem Grundstück entwässert. Grünflächen und Schutzpflanzungen werden umliegend um das jeweilige Wohngebäude angelegt.

Warmmiete 1.756,00 €

Eckdaten Wohnung 2

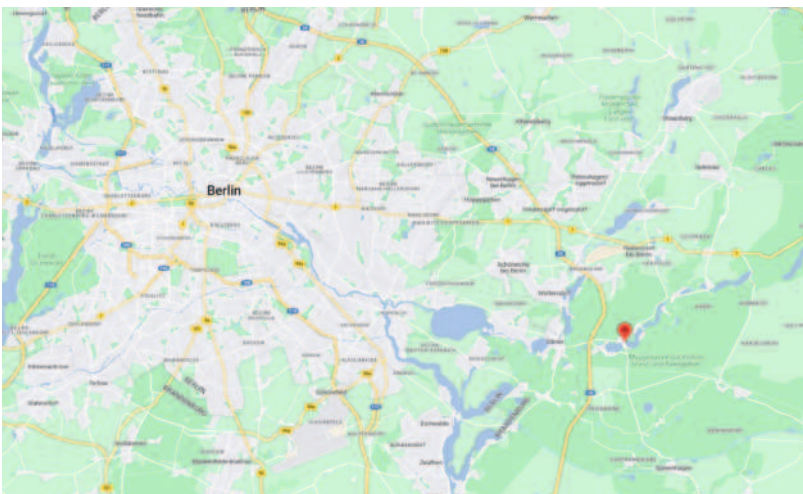
Adresse:	Karl-Marx-Straße 28 15537 Grünheide (EG)
Nettokaltmiete:	1.479,00 EUR
Nebenkosten:	217,00 EUR
Stellplatz:	60,00 EUR
Gesamtmiete:	1.756,00 EUR
Wohnfläche:	ca. 87 m ²
Bezugsfertig ab:	15.09.2023
Baujahr:	2023 (Neubau)



Lagebeschreibung

Das Neubauprojekt liegt im Zentrum von Grünheide. Im Zentrum befinden sich auch die wichtigsten Geschäfte des täglichen Bedarfs. Bis zum erholsamen Peetzsee ist es nur eine Straßenüberquerung. Neben vielen Möglichkeiten zur sportlichen Betätigung, überzeugt die Gemeinde besonders durch ihre Seenlandschaft und grüne Natur.

Die besondere Lage des Projektes zur Median Klinik in Grünheide (ca. 650 m) sowie zur Tesla Gigafactory (ca. 6 km), welche zu den größten Arbeitgebern der Umgebung zählen, und zum naturnahen Raum, bietet einen Anreiz für Personen jeglicher Lebenssituation. Des Weiteren entfaltet Grünheide immer mehr Anziehung für dauerhaft Erholungssuchende.



Auf einen Blick

- Erstbezug
- hochwertige Ausstattung
- Parkett
- elektrische Jalousien
- großzügiger Balkon / Terrasse
- Bad mit Regenwalddusche, Handtuchheizkörper
- Abstellraum mit Waschmaschinenanschluss
- barrierefrei im EG
- Fußbodenheizung
- Luft-Wärmepumpe von Bosch
- Stellplatz inklusive
- überdachter, abschließbarer Fahrradstellplatz

Entfernungen

Tesla	6 km
Median Klinik	0.7 km

Ansprechpartnerin

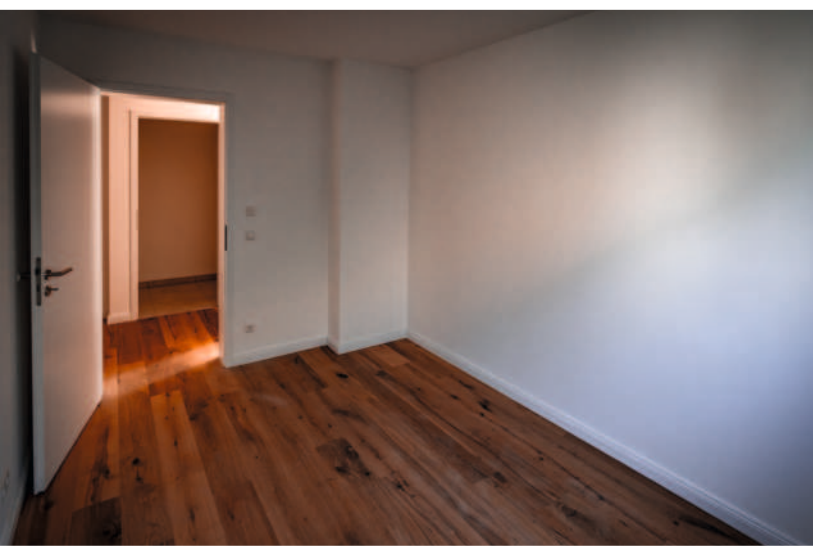
Frau Maureen Mercedes Meinke

Vermietungsmanagement

Tel. + 49 30 / 677 98 79 - 129
Mobil + 49 151 / 123 061 39
Mail m.meinke@bbf-gruppe.com









Für weitere Informationen und die Vereinbarung eines Besichtigungstermins steht Ihnen unser Büro gern zur Verfügung.

Exposé

WOHNUNG 1 - 1.380,00 EUR - 66 m²

WOHNUNG 2 - 1.756,00 EUR - 87 m²

WOHNUNG 3 - 1.522,00 EUR - 75 m²

WOHNUNG 4 - 1.873,00 EUR - 93 m²

Hinweis:

Alle Angaben sind ohne Gewähr. Für Vollständigkeit, Richtigkeit und Aktualität dieser Daten kann von uns keine Haftung übernommen werden. Eine Weitergabe des Exposés an Dritte nur mit Einverständnis des Anbieters.



BBF GRUPPE
www.bbf-gruppe.com

Ansprechpartnerin

Frau Maureen Mercedes Meinke

Vermietungsmanagement

Tel. + 49 30 / 677 98 79 - 129

Mobil + 49 151 / 123 061 39

Mail m.meinke@bbf-gruppe.com

Tel.: 030/ 67 79 87 9 - 0
info@bbf-gruppe.com